

■ meng

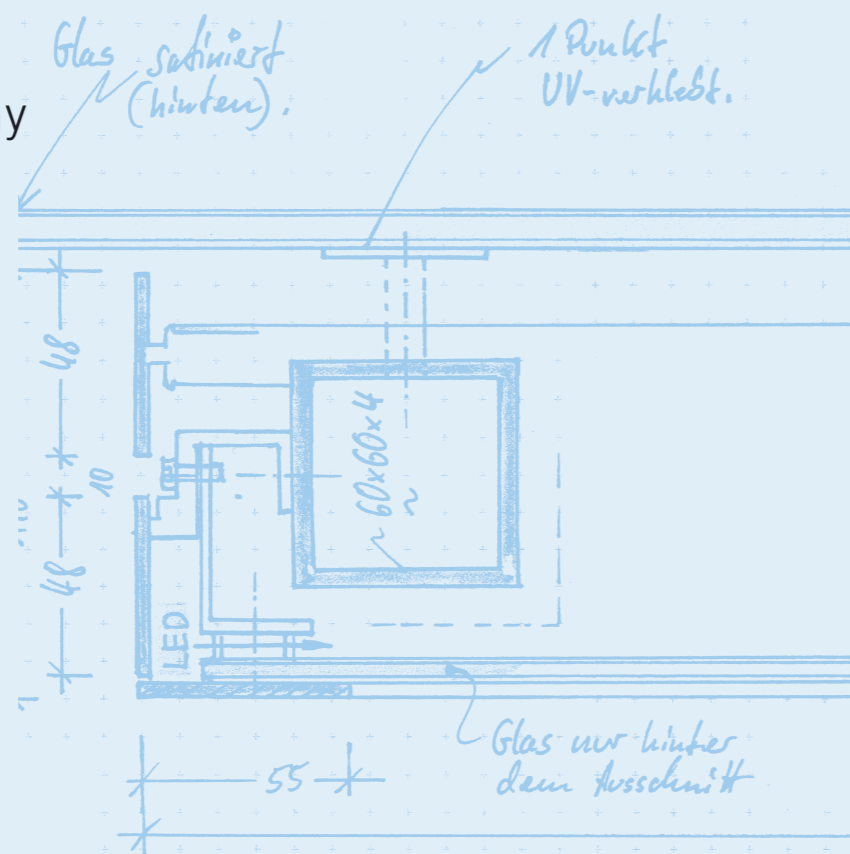


barrierefrei

Produktlinien **2025**

LEIT- UND ORIENTIERUNGSSYSTEME

made in Germany



Inhalt

■ Inhaltsangabe	3
■ Sauberlaufzonen mit Indikatoren	6
■ Bodenindikatoren	8
■ Durchlaufschutz	10
■ Handlaufschilder	12
■ Stufenmarkierungen und -profile	14
■ Pultschild taktil	16
■ Vertikale Tasttafeln	18
■ Türschilder taktil	20
■ Wegeleitung via Smartphone	22
■ Ihre Berater vor Ort	24
■ Alles aus einer Hand	26



Informationstechnik Meng GmbH

Am Bahnhof 8
55765 Birkenfeld
Deutschland
Tel. +49 6782 99 41- 0
info@meng.de
www.meng.de

...einer der führenden Leitsystemspezialisten Europas.

OG 1-4 →

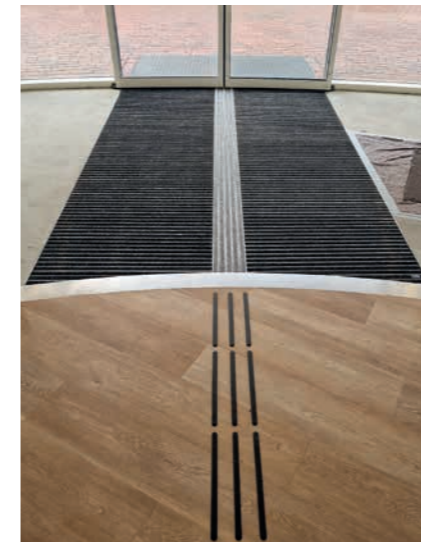
4.OG	Zweitabteilung Vorbereitungsabteilung Verwaltungsabteilung
3.OG	Nachschulbildung Grundbuchamt
2.OG	Sozialabteilung Betreuungsabteilung Familienabteilung
1.OG	Schulungsraum Schulungsraum Konferenzraum
EG	Ambulanter Sozialer Dienst (ASD) Zahnklinik (Raum 015) Personalrat (Raum 011)



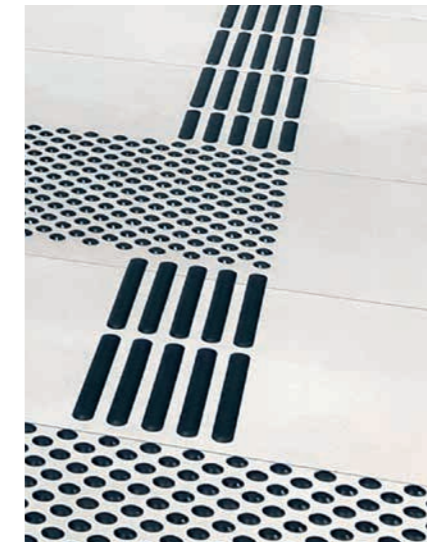
WC Barrierefrei



barrierefrei



Sauberlaufzonen mit Indikatoren



Bodenindikatoren



Durchlaufschutz



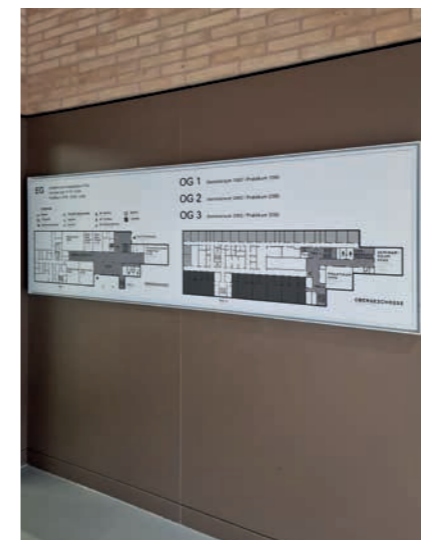
Handlaufschilder



Stufenmarkierungen und -profile



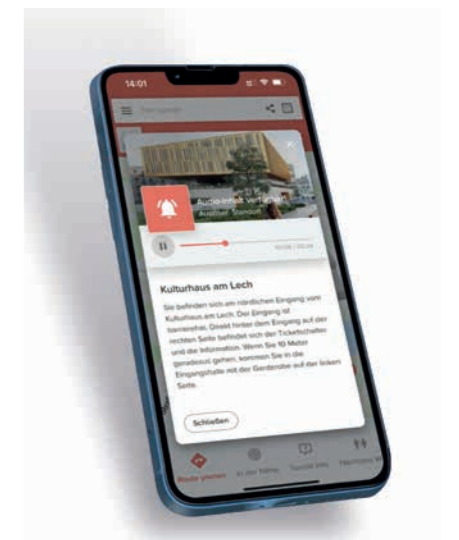
Pultschild taktill



Vertikale Tasttafeln



Türschilder taktill



Wegeleitung via Smartphone



Sauberlaufzonen mit Indikatoren

erleichtern blinden und sehingeschränkten Menschen die Orientierung

barrierefrei

Sauberlaufzonen mit taktilem Leitsystem erhöhen die Barrierefreiheit in öffentlichen Gebäuden. Neben ihrer Reinigungsfunktion dienen sie als Übergang zu den Bodenindikatoren des Innenleitsystems und machen auf Hindernisse und Gefahren aufmerksam. Auch für Menschen ohne Sehbeeinträchtigung erleichtern sie die Orientierung.



© Foto emco Bau, Profilquerschnitt



02/2024 ■ Design und Ausführung: SES-PROT.de

Sauberlaufzonen mit Indikatoren

im Eingangsbereich sind eine barrierefreie Wegeführung mit Reinigungseffekt

barrierefrei

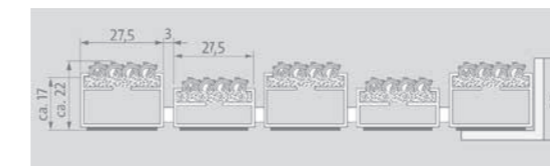
Flexibilität mit Reinigungsfunktion

Die flexibel auslegbaren Sauberlaufmatten mit taktilen Bodeninformationen erfüllen die Anforderungen nach **DIN 32984**. Sie bieten neben der Reinigungsfunktion auch eine Orientierungshilfe für blinde und sehingeschränkte Menschen. In öffentlichen Gebäuden bilden die Sauberlaufzonen die perfekte Überleitung vom taktilen Außenleitsystem zum Innenleitsystem. Aufgrund unterschiedlicher Profilhöhen können die Leitlinien mit den Füßen oder dem Langstock leicht wahrgenommen werden. Eine kontrastreiche Farbgebung bietet zusätzliche Hilfestellung.

Sauberlaufzonen

■ Beschreibung

Die Module bestehen aus einem Trägerprofil aus Aluminium mit unterseitiger Trittschalldämmung. Die Profile sind als taktiler Leitsystem in zwei Höhen im Wechsel angelegt.



Die Trittschicht besteht aus eingelassenen, widerstandsfähigen Ripsstreifen aus 100% PP (Polypropylen).

■ Widerstandsfähigkeit

Die Sauberlaufzonen sind für eine Beroll- und Befahrbarkeit durch Kinderwagen, Rollstühle, Einkaufswagen und Transportkarren geeignet. Ripsstreifen als Profileinlage nehmen den üblichen Schmutz, wie Straßenstaub, Haare, Sand, Asche, Textilfasern, kleine Blätter und Zweige auf und stellen damit einen sauberen Eingangsbereich sicher.

■ Größen

Die maximale Profillänge beträgt 3000 mm. Der Profilabstand beträgt 3 mm und wird über Abstandhalter aus Gummi definiert. Die Profilhöhe variiert in der taktilen Ausführung zwischen 17 und 22 mm. Die Module sind in Breiten von 153 bis 580 mm verfügbar.

■ Ausführung

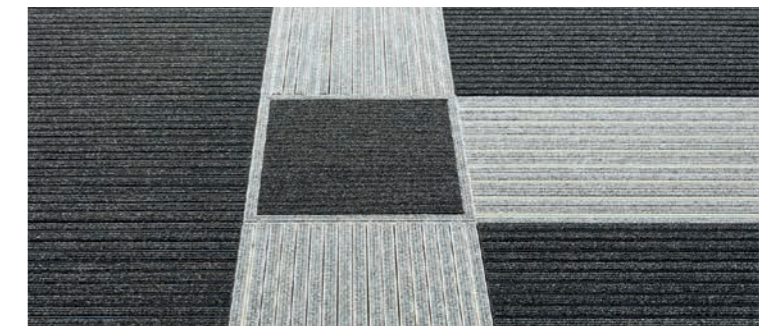
Die Ripseinlagen sind in anthrazit und hellgrau erhältlich und bieten in Kombination den erforderlichen Kontrast für eine taktile Wegeführung. Optional mit Aufmerksamkeitsfeld und lackierten Aluminiumprofilen ausführbar.

■ Auf Anfrage

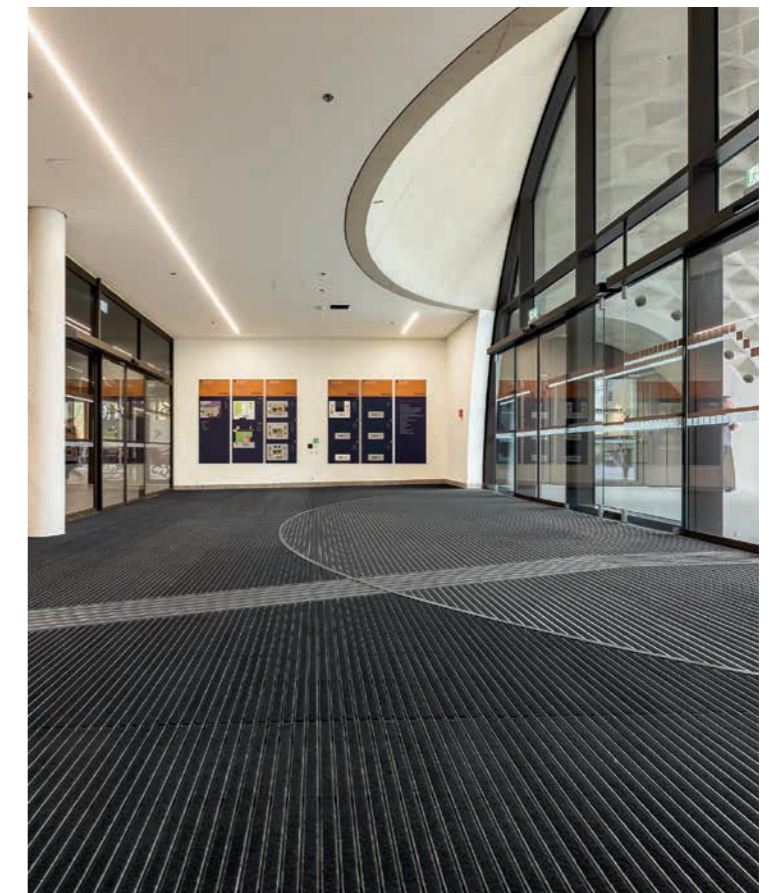
Informationen zu Sauberlaufmatten mit integriertem Leitsystem im hell-dunkel Kontrast und zu verfügbaren Profillängen erhalten Sie auf Anfrage.

Artikelbezeichnung X TAK SLZ

meng
Richtung weisend.



Optional können auch quadratische Aufmerksamkeitsfelder integriert werden.
© Fotos emco Bau



Bodenindikatoren

verbessern die Sicherheit und Mobilität von blinden und seheingeschränkten Menschen

barrierefrei

2

Damit sich blinde und seheingeschränkte Personen im öffentlichen Raum von Beginn an selbstständig orientieren können, müssen die Bodenindikatoren taktil, also mit Füßen oder Langstock bzw. visuell wahrnehmbar sein. Die Wegeführung beginnt am Eingang eines Gebäudes und endet am taktilen Türschild. Vom Gesetzgeber sind die Vorgaben zur Umsetzung festgelegt.

Rippen und Noppen aus TPU RAL 7047 Telegrau unter Beachtung des Leuchtdichtekontrastes
Foto: Ministerium für Umwelt, Naturschutz u. Verkehr des Landes Nordrhein-Westfalen in Düsseldorf

Bodenindikatoren

Umfassende Beratung und Unterstützung bei Planung und Realisierung



barrierefrei

Bodenindikatoren nach DIN 32984 (2020–12)

Die Norm **DIN 32984 (2020–12)** legt den Einsatz von Bodenindikatoren im öffentlichen Raum fest. Mit ihrer Leit- und Warnfunktion ermöglichen sie blinden und seheingeschränkten Menschen eine selbstbestimmte Orientierung. Bodenleitsysteme bestehen aus einer Kombination von Rippen als Leitstreifen und Noppen als Aufmerksamkeits- und Abzweigfelder.



Leitstreifen

Funktion
Die Leitstreifen bieten Führung und Orientierung zu wichtigen Zielen wie Aus- und Eingängen, Treppen und Aufzügen.

Aufmerksamkeit

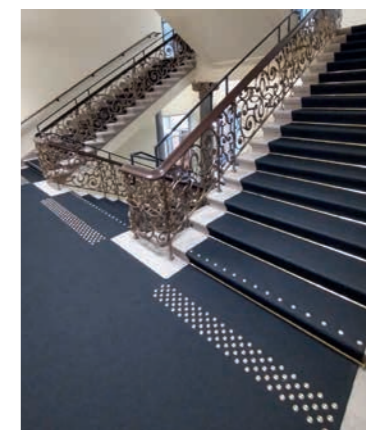
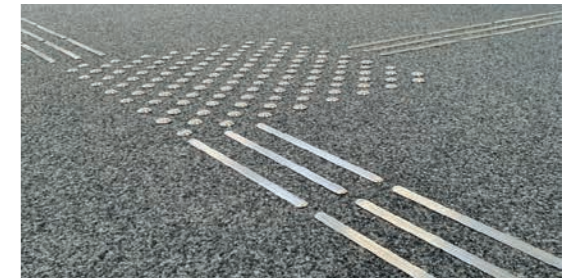
Funktion
Aufmerksamkeits- und Abzweigfelder weisen auf Verzweigungen oder Richtungswechsel hin, auf seitlich gelegene Ziele oder warnen vor Gefahren und Hindernissen.

Material und Eigenschaften von Rippen und Noppen

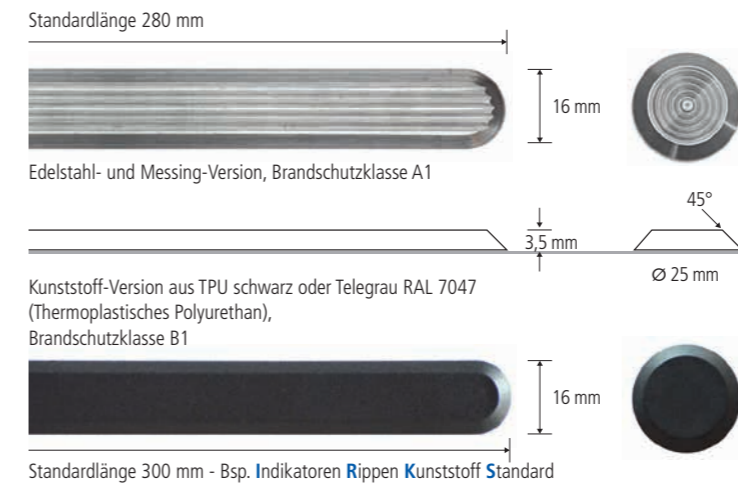
- Als Material wird TPU (thermoplastisches Polyurethan) oder Metall (Edelstahl bzw. Messing) verwendet. TPU zeichnet sich vor allem durch seine hohe mechanische Festigkeit und seine sehr gute Abriebfestigkeit aus.
- Rutschhemmende Oberfläche
- Taktiler, visueller und gegebenenfalls akustischer Kontrast zum angrenzenden Bodenbelag
- Frei von Reflexionsbildung auch bei ungünstigen Beleuchtungsverhältnissen
- Sie sind bruchsicher und halten extremer Inanspruchnahme stand.
- Materialhöhe 3,5 mm

Aufmerksamkeitsfeld

- 30 x 30 cm 32 Noppen
- 60 x 60 cm 128 Noppen
- 90 x 90 cm 288 Noppen



Noppen aus Messing auf Sisal-Teppichboden
Foto: Bundesministerium für Gesundheit in Berlin



Artikelbezeichnung	Material	Größe	Farben	Varianten
TAK IRK 30 Schwarz	K Kunststoff TPU	30 Länge Rippe in cm	Schwarz	Weitere Versionen, Farben und Personalisierung der Rippen und Noppen auf Anfrage.
TAK IRK 30 Schwarz	E Edelstahl	28 Länge Rippe in cm	Schwarz	
TAK IRK 30 Schwarz	M Messing		Telegrau RAL 7047	

Durchlaufschutz

gewährleistet eine deutliche Sicherheitsmarkierung von Glasflächen in öffentlichen Gebäuden.

10

barrierefrei



10/2024 © Design und Ausführung geschützt www.meng.de

Durchlaufschutz hat den Vorteil verschiedene Funktionen erfüllen zu können, so dient er nicht nur zur Sicherheitsmarkierung und Unfallverhütung, sondern oftmals auch als Sichtschutz, Informationsvermittlung und Wegweisung.

Fotos: BMG Berlin, VÖO Hannover, Gesundheitszentrum Glantal



Durchlaufschutz

als kontrastreiche Kennzeichnung von Glasflächen zur Unfallverhütung.

meng
Richtung weisend.

11

barrierefrei

Durchlaufschutz nach DIN 18040

In der modernen Architektur dominiert Transparenz. Die Norm **DIN 18040** legt die Anforderungen an Türen, Fenstern und großflächige Verglasungen im öffentlichen Raum fest. Ihre Erkennbarkeit muss deutlich durch eine kontrastreiche Gestaltung gewährleistet sein. An großflächig verglasten Türen und Flächen sind Sicherheitsmarkierungen als Durchlaufschutz und Auflaufschutz im Wechselkontrast anzubringen.



■ Größe

Der Durchlaufschutz für Ganzglastüren und großflächige Verglasungen sollte aus mindestens 10 cm hohen variablen formalen Folienelementen bestehen. Die Sicherheitsmarkierungen müssen über die gesamte Glasbreite reichen.

■ Platzierung

Mit einer normgerechten Platzierung wird gewährleistet, dass Personen nicht gegen eine verschlossene Glastür oder großflächige Verglasungen laufen. Hierbei sollten die Höhen für aufrecht gehende Personen, Kinder und Rollstuhlfahrer eingehalten werden. Um allen Barrierefreiheit zu garantieren, werden die Folienelemente in einer Höhe von 40 bis 70 cm und 120 bis 160 cm angebracht.

■ Kontrast

Um sehingeschränkten Personen eine größtmögliche Erkennbarkeit zu ermöglichen, muss der Durchlaufschutz eine kontrastreiche Wechselkennzeichnung von hell zu dunkel haben, um unterschiedliche Lichtverhältnisse im Hintergrund zu berücksichtigen.

■ Grafik

Formen und Muster sind frei wählbar. Auch Schriftzüge und das eigene Logo eignen sich als Durchlaufschutz. Beim Bekleben von ESG Glas ist nach der Arbeitsstätten-Regel ASR A1.7 zu beachten, dass eine starke "Schollenbildung" vermieden wird. Das erreicht man, indem der Durchlaufschutz in viele kleine Motive aufgeteilt wird. Größere Folienelemente tragen zu einem erhöhten Verletzungsrisiko bei. Eine effektive Schutzmaßnahme muss jedoch nicht zwangsläufig das Design beeinträchtigen.

■ Montage

Die Sicherheitsmarkierungen werden als Motivband auf einem Trägermaterial geliefert. Das gewährleistet eine passgenaue Verklebung der einzelnen Motivformen durch unser Montageteam.

Artikelbezeichnung K FOLIE



Handlaufschilder taktil

für eine selbstständige Orientierung von blinden und sehingeschränkten Menschen

barrierefrei



Materialausführung Edelstahl V4A

Taktile Handlaufschilder mit Pyramiden- und Brailleschrift vermitteln Informationen über das Auffinden von Etagen, Aufzügen sowie Ein- und Ausgängen. Sie bestehen aus eloxiertem Aluminium, Edelstahl oder aus Kunststoff und können fast jeder Handlaufform angepasst werden.

Foto: Handlaufschilde aus Aluminium eloxiert E6/EV1

Handlaufschilder taktil

mit tastbaren Informationen bieten sie Sicherheit im Innen- und Außenbereich

barrierefrei

Barrierefrei lesbare Informationen nach DIN 32986

Die Norm **DIN 32986** | 2019-06 legt Anforderungen und Maße für Brailleschrift (Blindenschrift) und Pyramidenschrift (erhabene Profilschrift) zur Verwendung im Innen- und Außenbereich fest. Sie regelt die Gestaltung und Anordnung der Informationselemente, damit blinde und sehbehinderte Menschen diese Informationen flüssig erkennen, lesen und interpretieren können. Für kontrastreiche Ausführungen bieten sich schwarz eloxierte Aluminium-Schilder an oder Kunststoff-Schilder, die nach RAL lackiert werden können.

Standardausführung

Material

- Aluminium silber bzw. schwarz eloxiert
- Edelstahl V4A
- Kunststoff, lackiert nach RAL
- Folie, beschriftet mit UV-Direktdruck

Beschriftung

- Pyramidenschrift, Größe der Buchstaben 15 mm, taktile Höhe 1,5 mm, Schriftart DIN 32986
- Brailleschrift, taktile Höhe 0,8 mm
- Pfeile als Sonderzeichen
- Umfang der Beschriftung:
 - Edelstahl bis 28 Zeichen und einer maximalen Länge von 300 mm,
 - Kunststoff bis 25 Zeichen, Pfeil +5 Zeichen, Leerzeichen +1 Zeichen
- Die Beschriftung erfolgt gemäß den Vorgaben des DBSV (Deutscher Blinden- und Sehbehindertenverband), die Herstellung gemäß DIN 32976 „Blindenschrift – Anforderungen und Maße“, DIN 32986 „Taktile Schriften und Beschriftungen – Anforderungen an die Darstellung und Anbringung von Braille- und Profilschrift“

Anordnung

- An runden Handlaufprofilen ist die Pyramidenschrift auf der Handlaufoberseite anzuordnen. Die Position der Brailleschrift erfolgt schräg versetzt nach hinten auf der Rückseite. So kann sie beim Umfassen des Handlaufes leichter ertastet werden.

Fertigung

- Die Handlaufschilder werden aus einem Stück gefertigt und qualitativ sehr hochwertig verarbeitet. Handlaufschilder aus Metall oder Kunststoff sind aufgrund ihrer Abriebfestigkeit besonders für stark frequentierte Orte im öffentlichen Raum geeignet. Ein Ablösen einzelner Punkte oder Buchstaben ist nicht möglich.

Befestigung

- Die Handlaufschilder können verklebt, verschraubt oder vernietet werden. Dabei wird das Material des Handlaufs berücksichtigt, wie z.B. in historischen Treppenhäusern.



Montage

- Durch eine korrekte Montage ergibt sich für blinde und sehbehinderte Menschen eine intuitive und eindeutige Orientierung. Hierbei sind Etagen- und Richtungswechsel zu berücksichtigen. Handlaufbeschriftungen werden in definierter Weise und an festgelegten Stellen des Handlaufs befestigt, sodass sie von blinden und sehbehinderten Menschen gefunden werden und tastbar sind.

Varianten

- Die Handlaufschilder können den meisten Handlaufformen angepasst werden und in gebogener (Standard 42,4 mm, möglich ab 30 mm) oder flacher Ausführung hergestellt werden.



Artikelbezeichnung	Material und Montage	Größe	Varianten
TAK HAK 0415 S TAK Taktile Handlaufschilde	A Aluminium silber eloxiert E6/EV1 E Edelstahl V4A lebensmittelecht K Klebmontage	TAK HAK 0415 S 04 bis Höhe in cm 15 bis Länge in cm	K TAK UVDF 04130 F Folie, mit UV-Direktdruck beschriftet

Stufenmarkierungen und -profile

erhöhen die Sichtbarkeit von Treppen,
insbesondere für sehingeschränkte Menschen

Stufenmarkierungen und -profile

kontrastreich und rutschhemmend,
erhöhen sie die Sicherheit auf Treppen



Für Menschen mit kognitiven, motorischen und visuellen Einschränkungen ist die Erkennbarkeit von Treppen mit entsprechenden Markierungen notwendig, um das Unfallpotential zu minimieren. Dies gilt besonders, wenn es sich um Flucht- und Rettungswege handelt.

Stufenmarkierungen

In öffentlichen Gebäuden sind Stufenmarkierungen bei bis zu drei Einzelstufen und Treppen, die frei im Raum beginnen oder enden an jeder Stufe verpflichtend. In Treppenhäusern und nicht frei im Raum beginnenden Treppen betrifft diese Vorgabe die erste und letzte Stufe, sinnvollerweise sind alle Stufen, mit einer Markierung zu versehen. // vgl. DIN 18040 1:2010-10 und DIN 32984:2020-12 „Barrierefreies Bauen“.

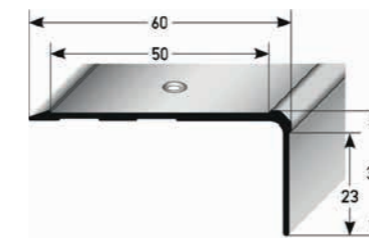
Standardausführung

Markierung

- Stufenmarkierungen müssen sich gegenüber Tritt- und Setzstufe sowie den jeweils unten anschließenden Podesten kontrastreich abheben. // vgl. DIN 18040-1
- Trittstufenvorderkante 4-5 cm breit
- Setzstufenoberkante 1 cm breit
- Kontrastwert $K > 0,5$
- Der Kontrast bezieht sich auf den Helligkeitswert, die Leuchtdichte. // vgl. DIN 32984:2020-12 „Barrierefreies Bauen“.

Maße

- Kantenprofile mit einem Maß von 60 x 30 mm können auf der Setzstufe mit einer Einlage von 23 mm beklebt werden und auf der Trittstufe von 50 mm.
- Die Profile sind standardmäßig in den Längen von 1 m oder 2.70 m verfügbar. Sie werden auf Maß geschnitten.



Material

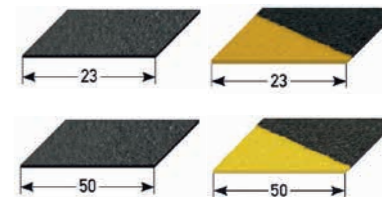
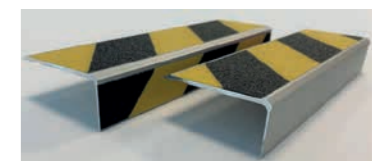
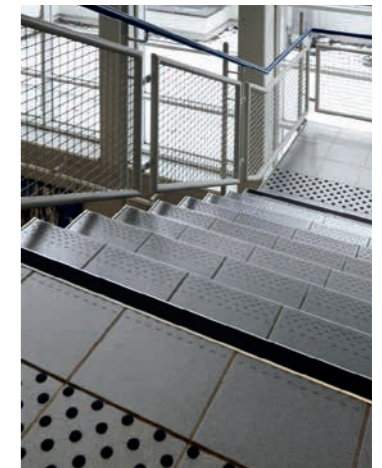
- Unsere Materialien sind für einen dauerhaften und strapazierfähigen Einsatz geeignet. Die Profile sind aus eloxiertem Aluminium in den Farben Silber, Gold oder Bronze erhältlich. Spiegelnde und reflektierende Materialien wie z. B. Edelstahl eignen sich nicht als Material für Kantenprofile und sollten vermieden werden. Die Einlagen (Inlays) bestehen aus rutschhemmendem Kunststoff und sind selbstklebend. Hier unterscheidet man eine raue Körnung R10, die sich leicht reinigen lässt und eine grobere Körnung, die einen höheren Anti-Rutsch-Effekt der Rutschhemmungsklasse R12 / R13 hat. Die Einlagen gibt es in schwarz = RAL 9005, grau = RAL 7047, gelb-schwarz = RAL 1023 + RAL 9005 und auf Anfrage in bis zu 8 anderen Farben.
- Die Markierungsstreifen lassen sich bei Bedarf problemlos austauschen.

Befestigung

- Die Stufenprofile WA EV1 5024 sind für eine nachträgliche Anbringung an Stufenkanten ausgelegt. Sie können auf geraden tragfähigen Untergründen verschraubt oder mit Spezialklebeband verklebt werden. Im Nassbereich wird eine verschraubte Anbringung mit Edelstahlschrauben empfohlen, die mit den Einlagen überdeckt werden.

Ausführung

- Senklochbohrungen mittig in der Trittläche, Bohrlöcher nach DIN 74 Form A, ausgelegt für Senk-Holzschrauben nach DIN 95/97 sowie DIN 7995 oder Verklebung mit Kleber rückseitig vorkonfektioniert. In historischen und denkmalgeschützten Gebäuden muss die Befestigungsart gesondert geklärt werden.



TAK SMAKIR10S 10063 S	TAK SMAKIR10S 10063 S	TAK SMAKIR10S 10063 S	TAK SMAKIR10S 10063 S	TAK SMAKIR10S 10063 S
TAK Taktile SM Stufenmarkierung A Aluminium	K Klebmontage Dübelmontage ohne Buchstabe	IR10 Inlay Körnung R10 IR12 Inlay Körnung R12	S Schwarz T Telegrau RAL 7047 GS Gelb-Schwarz	10063 S 100 cm breit, 6 cm tief, 3 cm hoch, silber eloxiert Weitere Längen auf Anfrage.
Artikelbezeichnung	Montage	Inlay	Farben Inlay	Größe

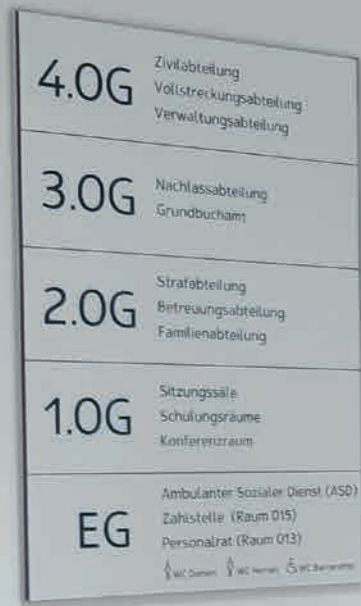
Pultschild taktil

mit tastbaren Gebäudegrundrissen und Reliefschrift

16

Σ quintessenz

OG 1-4 →



Integrative Leitsysteme dienen seh- und mobilitätseingeschränkten Menschen genauso wie Sehenden und Mobilien. Die Pultständer des **quintessenz** Systems bieten ideale Voraussetzungen für die barrierefreie Anordnung von Tastplänen und taktilen Informationen.

10/2024 ■ © Design und Ausführung geschützt ■ www.meng.de

Pultschild taktil

Übersichtstafeln in Pultform dienen allen Nutzern gleichermaßen

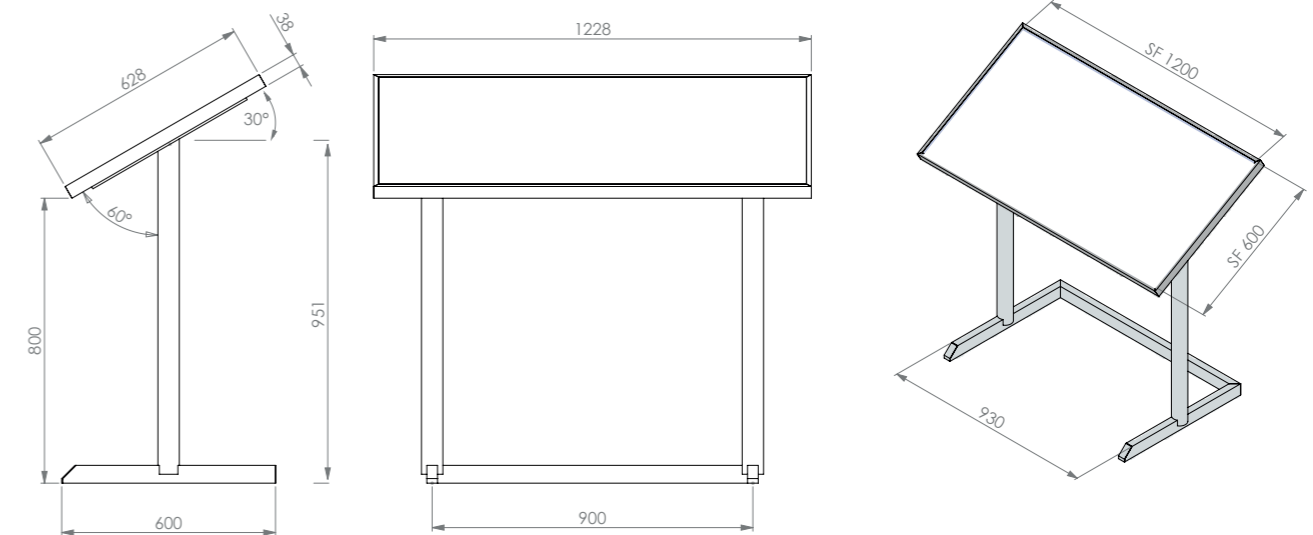
meng
Richtung weisend.

17

Σ quintessenz

Barrierefrei lesbare Informationen

Sehbehinderte und Rollstuhlfahrer sind auf eine ergonomische Erreichbarkeit der Informationen angewiesen. Die vordere Kante darf nicht tiefer als mindestens 800 mm OKF (Oberkante Fertigfußboden) liegen, die lichte Weite zwischen zwei Stützen beträgt standardmäßig 870 mm Freiraum zum Unterfahren.



Standardausführung:

- Der Sockel / das Untergestell ist aus Edelstahl V2A matt gebürstet und hat eine Außenbreite von 930 mm.
- Die Standardhöhe der Pultfläche von 600 mm ergibt sich ergonomisch.
- Die Breite für die taktilen Lagepläne kann von 1.000 bis 1.500 mm gewählt werden.
- Der Neigungswinkel des taktilen Planes beträgt 60°
- Grundplatte weiß, erhabene Gebäudeteile lackiert in RAL 7015 seidenmatt.
- Das umlaufende Rahmenprofil aus Aluminium ist silber eloxiert (E6/EV1).



Auch außen einsetzbar

Taktile Pultschilder können auch für den Außeneinsatz konzipiert werden, siehe hierzu Datenblatt quintessenz Außenschilder Pultform QAP als Ausführung mit Tastplan QAPT.



Artikelbezeichnung	Varianten	Pultfläche	Maßanfertigung
QUPT 60120	QUPT 60120	QUPT 60120	
QUP steht für quintessenz Übersichtstafeln Pultform	T Tastplan	60 Höhe in cm 120 Breite in cm	Auch andere Maße sind möglich. Das Rahmenprofil kann aus Edelstahl angeboten werden.

Vertikale Tastpläne

ermöglichen Blinden und sehingeschränkten Personen eine eigenständige Orientierung



Richtung weisend.

Vertikale Tastpläne

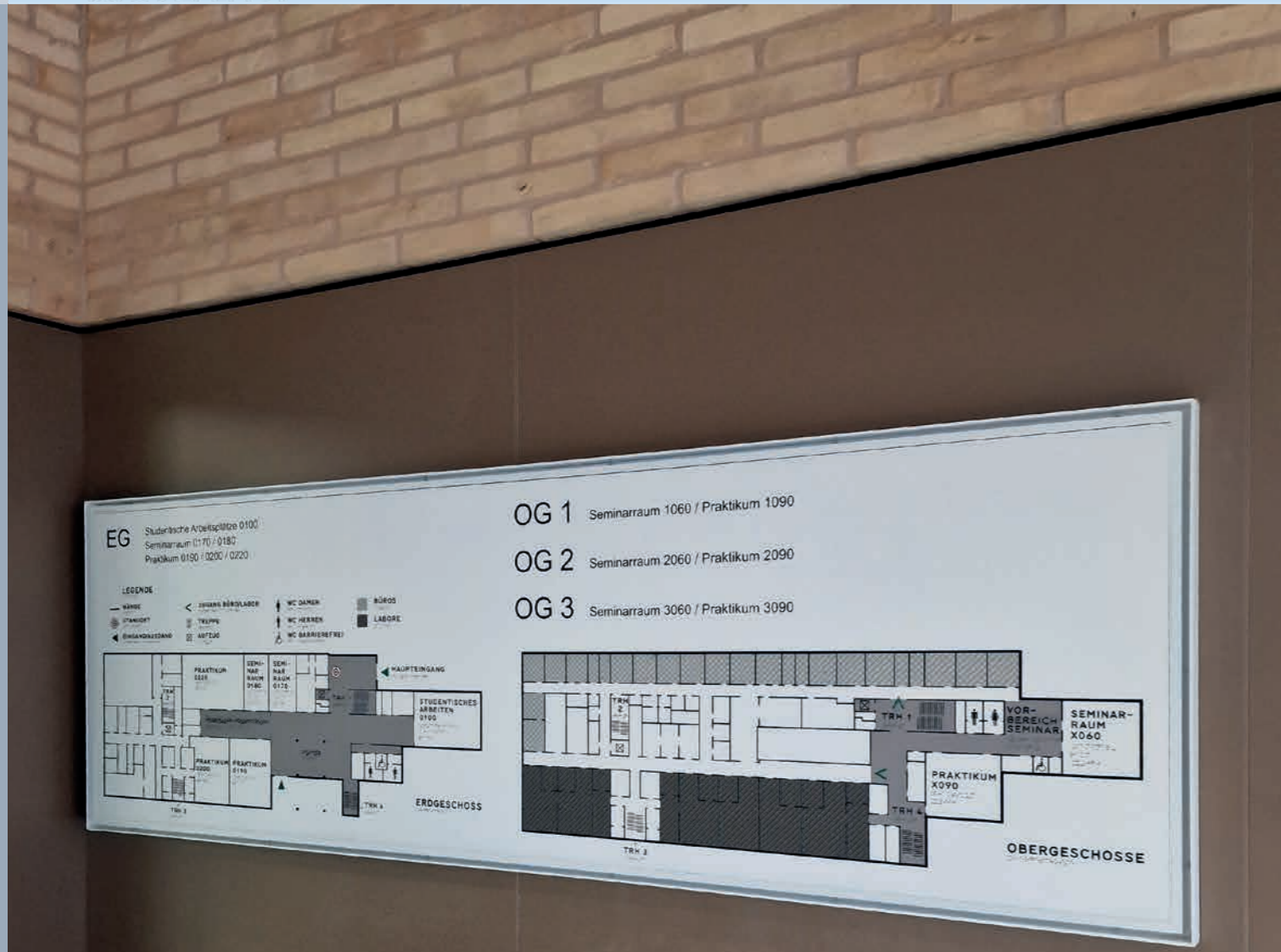
mit Gebäudegrundrissen für die erste Orientierung im Eingangsbereich öffentlicher Gebäude



Richtung weisend.

18

barrierefrei



Bei vertikalen Tastplänen sind die Wegeführung, wichtige Ziele oder Hindernisse so markiert, dass sie ohne Einschränkung von allen Teilnehmern visuell und taktil wahrnehmbar sind. Es wird eine maximale Größe von 1200 mm Breite und 600 mm Höhe empfohlen.

Foto oben: Individualanfertigung Universität Bremen
Foto links: Detail eines taktilen Plans

www.meng.de

19

barrierefrei

Vertikale Tastpläne nach DIN 32975

Die taktilen und visuell kontrastierenden Gebäudegrundrisspläne geben Besuchern eine Vorstellung über die Funktionsverteilung und Wegeführung im Gebäude. Sie müssen barrierefrei zugänglich sein und sind meist über Bodenindikatoren an ein taktilen Leitsystem angeschlossen. Die Norm **DIN 32975** legt die Gestaltung visueller Informationen im öffentlichen Raum zur barrierefreien Nutzung fest.

Vorgaben

Bei Tastplänen muss die grafische Gestaltung der Grundrisse stärker als für rein visuelle Pläne schematisiert werden. Nur die wesentlichsten Informationen zum Standort, der Blickrichtung des Nutzers und der Wegeführung sollten abgebildet werden.

Beschriftung

Taktil erfassbare Informationen sollten immer parallel in Brailleschrift gemäß der Norm **DIN 32976** und erhabener Pyramidenschrift mit der Norm **DIN 32986** vermittelt werden. Die Blindenschrift Braille beruht auf sechs Punkten: drei vertikal angeordnete Punkte mal zwei horizontal. Insgesamt ergeben sich somit 64 unterschiedliche Kombinationsmöglichkeiten, mit denen Buchstaben, Zeichen und Zahlen dargestellt werden können. Diese Schrift ist jedoch von Sehenden und einem Teil blinder Menschen nicht erlernt worden und damit nicht lesbar.

Dahingegen ist die Pyramidenschrift mit ihren prismenförmigen, tastbaren Buchstaben gleichermaßen von Sehenden und Blinden wahrnehmbar. Taktile Symbole und Piktogramme sind ebenfalls Teil der Informationsübermittlung. Gemäß **DIN 32986** müssen sie ausreichend groß dargestellt werden (> 75 mm) sowie stark konturiert, einfach und klar gestaltet sein. Symbole wie das Rollstuhl- oder Fluchtweg-Pikto sollten zudem durch Braille- und erhabene Profilschrift ergänzt werden.

Kontrast

Um eine optimale Wahrnehmung visueller Informationen zu gewährleisten, muss auf einen ausreichenden Farbkontrast zwischen Schrift und Hintergrund geachtet werden. Die Norm **DIN 32975** legt einen Leuchtdichtekontrast im Bereich von + 0,4 bis + 0,6 für Barrierefreiheit in öffentlichen Gebäuden fest.

Material

Die haptischen Pläne werden standardmäßig auf Dibond gedruckt. Als weitere Trägermaterialien eignen sich Aluminium und Acryl.

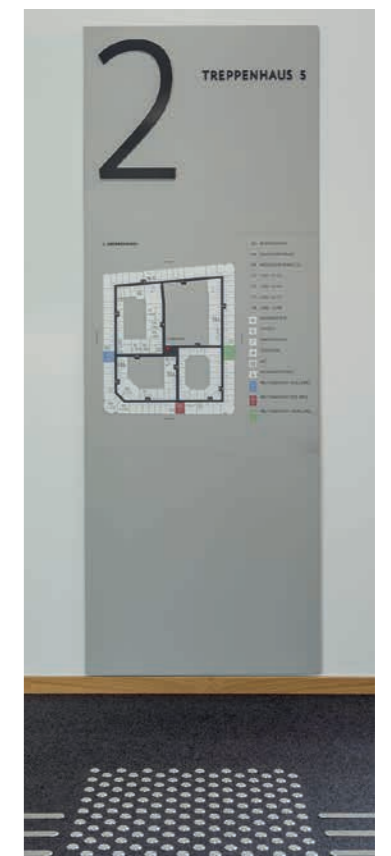
Ausführung

Hergestellt werden die vertikalen Tasttafeln mittels UV-Direkt-Druck, einem mehrschichtigen Druckverfahren. Unterschiedliche Oberflächenstrukturen sind möglich.



Danach werden sie mit einem Schutzlack versiegelt. Damit sind sie vor Witterungseinflüssen, UV-Strahlung und mechanischen Beschädigungen geschützt und können im Innen- wie im Außenbereich montiert werden. Die von meng hergestellten Pläne sind abriebsicher und gewährleisten eine lange Haltbarkeit. Der UV-Druck ermöglicht vielfältige Farben und Formen, wobei eine Rot-Grün-Sehschwäche berücksichtigt werden muss.

Beleuchtete oder hinterleuchtete taktile Pläne fördern die Erkennung bei unterschiedlichen Lichtverhältnissen.



Türschilder taktil

sind für Menschen mit Sehbehinderungen, Blinde und Sehende gleichermaßen gut wahrnehmbar.

barrierefrei



1



2



3



4



5



03/2024 © Design und Ausführung geschützt www.meng.de

Türschilder taktil

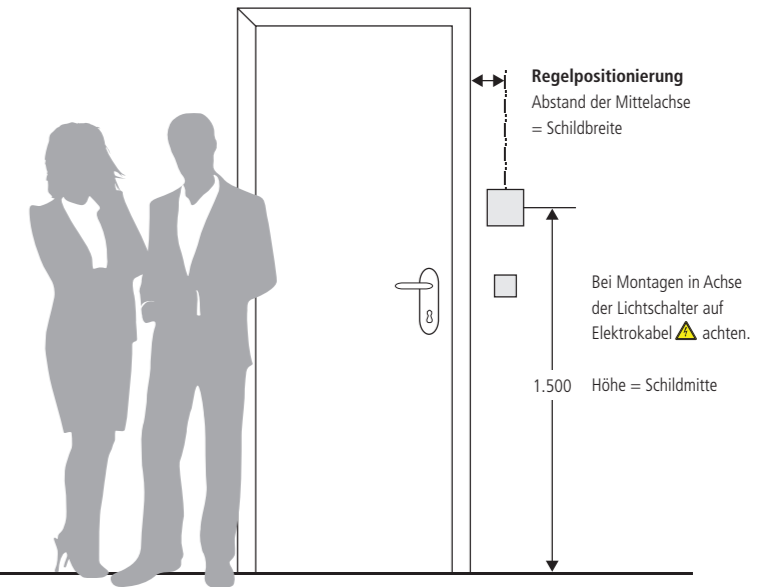
sind in allen meng Schildersystemen individuell zu realisieren.

barrierefrei

Barrierefreiheit

Taktile Türschilder, als Teil eines barrierefreien Leitsystems ermöglichen blinden und sehbehinderten Menschen eine eigenständige Orientierung in öffentlichen Gebäuden.

Gemäß den Anforderungen des BGG (Behindertengleichstellungsgesetz), das die gleichberechtigte Teilhabe von körperlich beeinträchtigten Menschen im öffentlichen Leben fordert, muss eine barrierefreie Wegeführung und Orientierung in die Leitsysteme integriert werden. Auf diese Weise wird die eigenständige Orientierung aller Personen gefördert und die Zugänglichkeit öffentlicher Gebäude ohne besondere Komplikationen und fremde Hilfe möglich.



Beschriftung

Jedes Türschild der meng-Schildersysteme kann als taktiles Türschild eingesetzt werden. Die zu vermittelnden Informationen werden barrierefrei in Brailleschrift gemäß der Norm **DIN 32976** und/oder Pyramidenschrift mit der Norm **E DIN 32986** visualisiert.

Die Blindenschrift Braille beruht auf sechs Punkten: drei vertikal angeordnete Punkte mal zwei horizontal. Insgesamt ergeben sich somit 64 unterschiedliche Kombinationsmöglichkeiten, mit denen Buchstaben, Zeichen und Zahlen dargestellt werden können. Diese Schrift ist jedoch von Sehenden und einem Teil blinder Menschen nicht erlernt worden und damit nicht lesbar.

Dahingegen ist die Pyramidenschrift mit ihren prismenförmigen, tastbaren Buchstaben gleichermaßen von Sehenden und Blinden wahrnehmbar.

Piktogramme nach DIN 32986

Taktile Symbole und Piktogramme sind ebenfalls Teil der Informationsübermittlung. Ihre grafische Umsetzung liegt oft außerhalb des taktilen und visuellen Erfahrungsbereichs blinder und sehbehinderter Menschen und erschließen sich ihnen nur schwer. Daher müssen grafische Symbole ausreichend groß dargestellt werden (> 75 mm), stark konturiert, einfach und klar gestaltet. Symbole wie das Rollstuhl- oder

Fluchtweg-Pikto sollten zudem durch Braille- und erhabene Profilschrift ergänzt werden.

Kontrast

Um eine optimale Wahrnehmung visueller Informationen zu gewährleisten, muss auf einen ausreichenden Farbkontrast zwischen Schrift und Hintergrund geachtet werden. Die Norm **DIN 32975** legt einen Leuchtdichtekontrast im Bereich von + 0,4 bis + 0,6 für Barrierefreiheit in öffentlichen Gebäuden fest.

Ausführung

Braille- und Profilschrift werden bei taktilen Türschildern auf das Trägermaterial mittels UV-Direktdruck, einem mehrschichtigen Druckverfahren, aufgebracht. Als Trägermaterial eignen sich Aluminium, Acryl und Dibond. Eine Veredelung mit Schutzlack ist für den Außenbereich zwingend notwendig.

Taktile Türschilder sind in allen meng Schildersystemen zu realisieren.

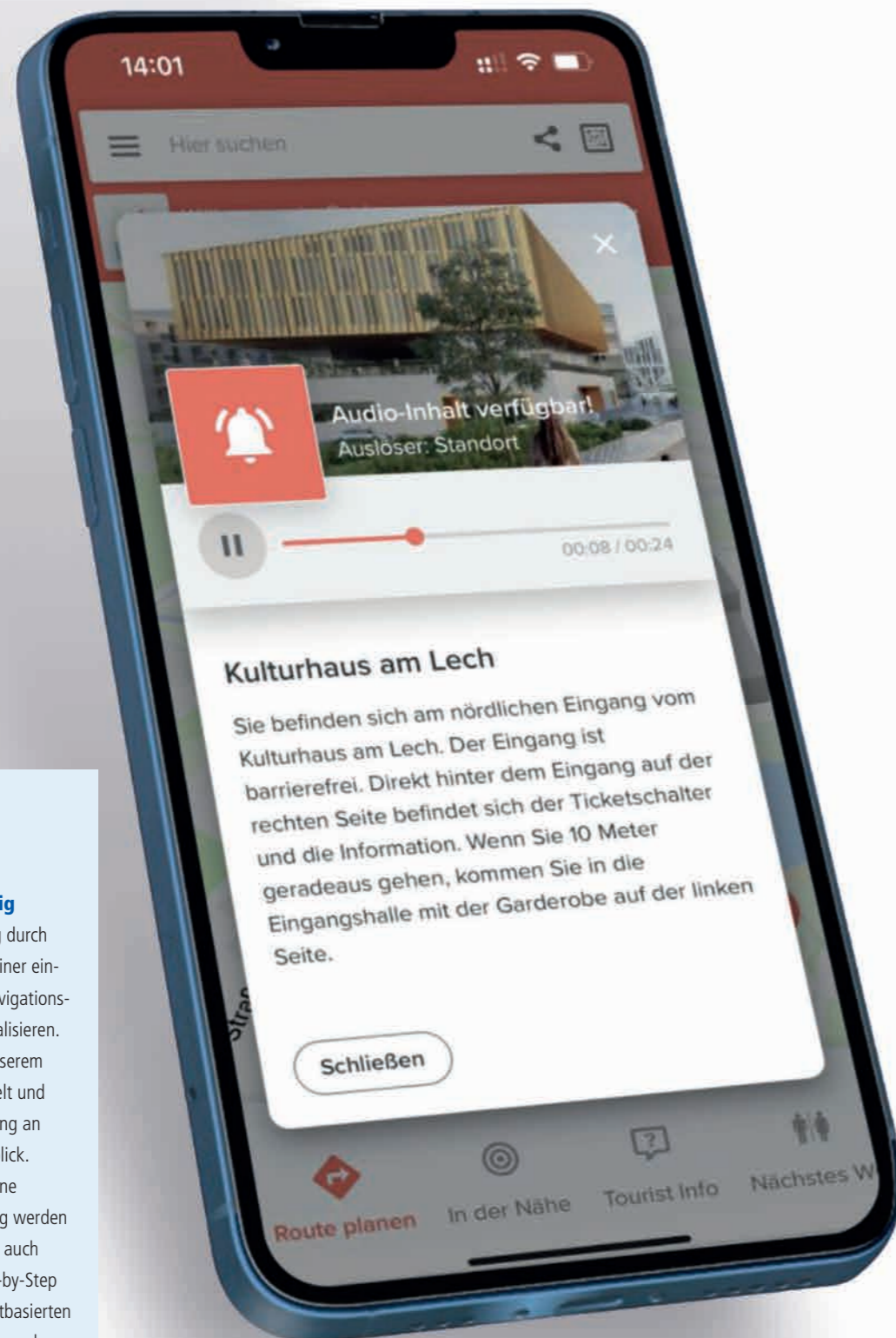
- 1 2 und 3
quintessenz Türschild QTE
4 und 5 ceform Türschild CTA



Mobile Wegeleitung

Einfache Indoor-Navigation mit dem Smartphone und raumgenauer Positionserfassung

barrierefrei



Smart und zuverlässig

Eine mobile Wegeleitung durch Gebäude lässt sich mit einer einfach zu bedienenden Navigations-App für Smartphones realisieren. Diese App wurde von unserem Partner contagt entwickelt und gibt Besuchern von Anfang an einen interaktiven Überblick. Alle Informationen für eine selbständige Orientierung werden nicht nur visuell sondern auch über Sprachansage Step-by-Step vermittelt. Diese standortbasierten Hinweise erfolgen an allen relevanten Wegepunkten.

03/2024 ■ © Design und Ausführung geschützt ■ www.meng.de

Mobile Wegeleitung

als Ergänzung zu einem analogen, barrierefreien Leit- und Orientierungssystem

barrierefrei



Eine App für mehr Mobilität

Die mobile App ermöglicht allen Nutzern eine einfache und intuitiv steuerbare Indoor-Navigation, die auch als mobile Webseite über das Scannen eines QR-Codes aufrufbar ist. Diese digitale Ergänzung eines barrierefreien, analogen Leit- und Orientierungssystem vereinfacht den selbstbestimmten Zugang zu öffentlichen Gebäuden. Dabei dient sie allen Personen, nicht nur denen, die auf eine zusätzliche Unterstützung angewiesen sind.

Funktionsweise der App

Gleich zu Beginn beim Betreten des Gebäudes werden an Entscheidungspunkten Informationen abrufbar. Diese standortbasierten Hinweise werden via Bluetooth-Beacons aktiviert und automatisch vorgelesen. Die Inhalte können zentral über eine web-basierte Anwendung gepflegt und aktuell gehalten werden, z.B. im Hinblick auf Rauminformationen.

Interaktive 3D-Karten zeigen Barrieren wie z.B. Steigungsgrade für Rollstuhlfahrer, Rollatoren und Kinderwagen. Besucher können sich mit der App eine barrierefreie Route zum gewünschten Ziel im Gebäude erstellen lassen. Dies funktioniert auch über mehrere Stockwerke und über Indoor- und Outdoor-Areale hinweg.

Alle Informationen sind in beliebig vielen Sprachen verfügbar, da automatisch die Sprache des Smartphones angenommen wird.

Hilfe bei Gehörlosigkeit

Für Gehörlose erscheinen visuelle Benachrichtigungen beim Erreichen von Wegepunkten. Für diese Personengruppe können Gebärdensprache-Videos abgespielt werden, die durch echte Dolmetscher oder Computer-Avatar erstellt wurden.

Einfache Sprache

Für kognitiv eingeschränkte Personen werden Informationsinhalte in einfacher Sprache präsentiert. Mittels Live Location Sharing können Betreuer den Standort von Klienten einsehen.

Audiobasierte Bedienung

Die gesamte App lässt sich mittels Screenreader von blinden und sehingeschränkten Personen komplett audiobasiert bedienen. Unter Screenreader versteht man eine Vorleseanwendung, die alle am Bildschirm dargestellten grafischen Elemente wie Fenster, Menüs, Auswahlboxen, Symbole etc. wiedergibt. Auch eine Spracheingabe durch den Nutzer zur individuellen Zielsuche ist möglich.

Umsetzung einer mobilen Wegeleitung

Anfangs erfolgt die Digitalisierung der Gebäudepläne zur Erstellung eines mobilen Indoorguides für Android und iOS. Darin sind alle Gebäudedaten eingepflegt und Ziele mit Texten, Bildern und Videos versehen. Zudem werden Audio, Gebärdensprache und einfache Sprache integriert. Die Benutzeroberfläche kann dabei dem CI des Unternehmens angepasst werden. Über ein Web-Interface wird die Möglichkeit zur Datenpflege eingerichtet. Vor Ort werden QR/NFC-Tags und kleine Bluetooth-Sender in das analoge Schildersystem integriert. Sie lösen die standortbasierten Hinweise aus und machen eine Live-Positionierung auch ohne GPS- und Internet-Empfang möglich. Über optionale Funktionsmodule sind auch Gästeregistrierung, Raumverwaltung und Notfallhinweise möglich. Über Touchscreen-Terminals kann die mobile Wegeleitung zusätzlich im Gebäude präsent sein.

Mehr Infos dazu unter contagt.com oder per E-Mail direkt bei johannes.britsch@contagt.com



Zentrales Datenmanagement über ein Web-Backend

Ihre Berater vor Ort

Auf uns können Sie zählen, wir unterstützen Sie gerne und freuen uns auf Ihre Anfrage. Vereinbaren Sie am besten gleich einen Beratungstermin mit Ihrem persönlichen Ansprechpartner.



Axel Burow
Meng - Berlin
Mozartstr. 45
16552 Schildow
Tel. +49 33056 - 42 082
Mobil +49175-74 10 59
axel.burow@meng.de



Peter Becker
Meng - Rheinland-Pfalz,
Saarland, Hessen

Tel. +49 6782 9941-31
Mobil +49175-226 86 62
peter.becker@meng.de



Alessandra Braun
Vertrieb
Tel. +49 6782 9941- 46
Mobil +49160-90 50 41 61
alessandra.braun@meng.de



Sascha Dinger
Vertrieb
Tel. +49 6782 9941-45
sascha.dinger@meng.de



Robert Erbach
Vertrieb
Tel. +49 6782 9941-15
Mobil +49175-574 10 51
robert.erbach@meng.de



Aline Leonhard
Vertrieb
Tel. +49 6782 9941-16
Mobil +49151-18 55 95 83
aline.leonhard@meng.de



Jörg Stiepelmann
Meng - Ruhr-Niederrhein-
Münsterland
Heisterweg 19a
46499 Hamminkeln-Loikum
Tel. +49 2852 54 90
Mobil +49175-574 10 57
joerg.stiepelmann@meng.de



Marion Mai
Vertrieb
Tel. +49 6782 9941-25
marion.mai@meng.de



Ingrid Meng
Vertrieb, Geschäftsleitung
Tel. +49 6782 9941-10
ingrid.meng@meng.de



André Felix
Meng - Schleswig-Holstein,
Hamburg, Niedersachsen,
Bremen
Tannenweg 13
21709 Himmelpforten
Mobil +49160-90 37 44 14
andre.felix@meng.de



Berater-Netzwerk

Ein Leitsystem ist weit mehr als eine Ansammlung von Schildern. Mit unserem europaweiten Berater-Netzwerk stellen wir gewachsene Kompetenz und Erfahrung vor Ort zur Verfügung. Unser Service-Paket umfasst aber nicht nur Beratung, Planung, Entwurf und Realisierung unserer Leit- und Orientierungssysteme, sondern darüber hinaus auch Montage, Wartung und eine jahrelange Nachkaufgarantie.

Objektbeschilderung
Michael Graß
Veldensteiner Straße 34
91257 Pegnitz
Tel. 09241 - 9 12 46
Michael.Grass@t-online.de

REBEL
Schrift + Dekor GmbH
Gräfelfinger Straße 133A
81375 München
Tel. 089 - 74 00 810
info@rebel-gmbh.de

Schweiz
Viktor Tschachtli, Tschachtli Inox
GmbH
Steinbühlweg 66
4123 Allschwil
Tel. +41 61 481 72 57 Mobil +41
76 479 93 23
info@tschachtli-inox.ch

Frankreich
Signest - Europlac
Cédric Peytoureau
Patrice Bihler
3 rue de Séville
68300 Saint-Louis
Tel. +33 389 70 54 24
p.bihler@signest68.com

Info-Technik Jäckel
Rosenstraße 39
77855 Achern
Tel. 07841 - 21 66 3
jaeckel.info@t-online.de

Belgien
NO'A bvba
Jan & Steven De Hollander
Groene Hofstraat 22
2850 Boom
Tel. +32 3 888 0588
stevendehollander@no-a.be

Dänemark
DEKO DEKORATION
Charlotte W. Hansen
Brovej 4
4200 Slagelse
Tel. +45 5858 4100
cwh@deko-dekoration.dk

DeZWO Schlesselmann + Füchte
GbR
Kernerstraße 21
74336 Brackenheim
Tel. 07135 - 93 67 10
dialog@dezwo.de

Niederlande
MSI-Sign Group B. V.
Marion Betjes
De Hoef 8
5311 GH Gameren
Tel. +31 418 639 631-41
sales@msisigngroup.com

Luxembourg
Aline Leonhard
Vertrieb
Tel. +49 6782 9941-16
Mobil +49151-18 55 95 83
aline.leonhard@meng.de

Informationstechnik Meng GmbH

Am Bahnhof 8
55765 Birkenfeld
Deutschland
Tel. +49 6782 99 41- 0
info@meng.de
www.meng.de

...wir setzen Trends bei Leit- und Orientierungssystemen.

Alles aus einer Hand

Beratung und Konzeption

Planung und Steuerung

Design

Herstellung und Montage

Nachkaufgarantie

Wie können wir Sie bei dem Vorhaben Leitsystem unterstützen?

Wir übernehmen mit unserem Netzwerk alle Arbeitsschritte von der Beratung und Bedarfsermittlung über die Gestaltung und Abstimmung mit allen Prozessbeteiligten bis hin zur Produktion und Montage vor Ort.

Die konzeptionelle Umsetzung des Leitsystems entsteht auf der Basis ihrer eigenen Vorgaben oder nach unserer abgestimmten Planung. Alle erforderlichen Schritte werden nach einer IST-Aufnahme vor Ort unter Einbeziehung Ihrer Wünsche mit voller Kostentransparenz umgesetzt.

Beispielumfang für eine Planung aus der Praxis

- die Absprache der Anforderungen vor Ort mit den verantwortlichen Ansprechpartner:innen
- die detaillierte Verortung der möglichen Schilderstandorte in bauseits zur Verfügung gestellten aktuellen Gebäude- und Geländeplänen
- das Erstellen einer entsprechenden Legende und eines Beschilderungskataloges
- die Anfertigung von Layouts auf Basis gemeinsam festgelegter Textinhalte
- die Anfertigung von beispielhaften Fotomontagen
- die Präsentation des Konzeptes vor Ort
- die Einarbeitung der sich aus der Präsentation ergebenden Anpassungswünsche in das Wegekonzept und die Aktualisierung der Layouts

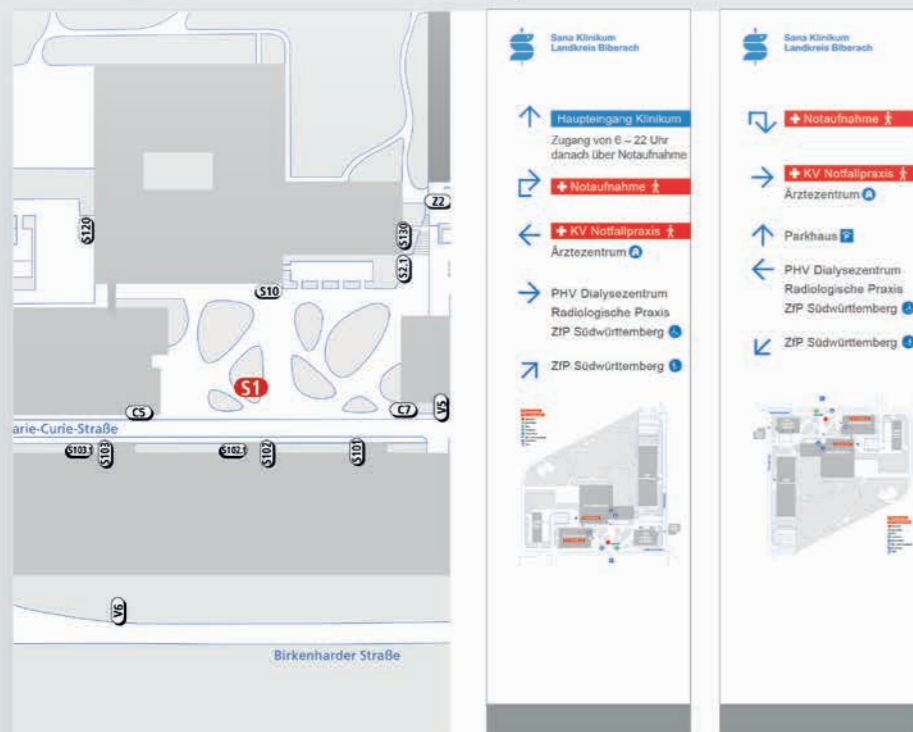
Geringe Folgekosten

Eine unkomplizierte Aktualisierbarkeit der Beschriftung oder einzelner Schilderteile ist bei meng Standard. Die hochwertigen Materialien halten über Jahrzehnte der üblichen Beanspruchung stand. Durch industrielle Fertigung und sorgfältige Datenarchivierung garantieren wir langjährige Nachkaufbarkeit.

Standort S1

Kartierung

Layout



Standort S1

Stele, doppelseitig beschriftet
Abmessungen:
SF 3.000 x 900 x 230 mm (H x B x T)
zuzüglich Edelstahlsockel 150 mm hoch
über Bodeneinbaustrahler beleuchtet oder
innenbeleuchtet
Montage auf Betonfundament
Lesbarkeitsentfernung: 10 Meter

Gleichzeitig dient die Planung der Erstellung druckfertiger Beschriftungsdaten für eine später folgende Ausführung. Die entstandenen Entwürfe werden nach Ihrer Freigabe durch unsere Grafik- und Produktionsmitarbeiter realisiert.

Dabei sind uns eine vertrauensvolle Kommunikation und die Umsetzung Ihrer Wünsche ein besonderes Anliegen.



